

PROFILOMETR LASEROWY ORAZ ELEKTRONICZNA ŚREDNICÓWKA TRÓJPUNKTOWA



BUILT TO LAST



www.ascorail.pl



Youtube - ASCO

ASCO RAIL sp. z o.o.

ul. Wielowiejska 53, 44-120 Pyskowice

T: +48 32 230 45 70

F: +48 32 233 21 34

biuro@ascorail.pl www.ascorail.pl



BUILT TO LAST

ELEKTRONICZNY PRZYRZĄD DO POMIARU ZARYSU ZEWNĘTRZNEGO OBRĘCZY I KÓŁ BEZOBRĘCZOWYCH ZESTAWÓW KOŁOWYCH – PROFILOMETR LASEROWY



PRZYRZĄDEM MOŻNA ZMIERZYĆ NASTĘPUJĄCE WIELKOŚCI:

- Wysokość obrzeża koła,
- Grubość obrzeża koła,
- Nachylenie obrzeża koła,
- Pełny skan profilu i analiza powierzchni tocznej koła,
- Prowadzenie elektronicznej bazy danych o zużyciu profilu,
- Wykonywanie pomiarów bezpośrednio na pojeździe bez konieczności demontażu zestawów kołowych.

PARAMET	WARTOŚĆ	KOMPLETNY ZESTAW ZAWIERA	
Zakres pomiarowy		Przyrząd pomiarowy	1
Wysokość obrzeża Ow(Sh)	20 -45 mm	Sprawdzian do kontroli - opcjonalnie	1
Grubość obrzeża Og(Sd)	20 -50 mm	Oprogramowanie bazodanowe	1
Nachylenie obrzeża qR	1 -15 mm	Smartfon do wizualizacji i zapisu wyników pomiarów (bezprowadowe połączenie z profilometrem)	1
Błąd pomiarowy		Zestaw ładowarek	1
Wysokość obrzeża Ow(Sh)	±0,1 mm	Kabel do połączenia z komputerem	1
Grubość obrzeża Og(Sd)	±0,1 mm	Walizka transportowa	1
Nachylenie obrzeża qR	±0,2 mm		
Liczba pomiarów, która może zostać zrealizowana przed ponownym ładowaniem jest nie mniejsza niż	5 000 dla standardowego IKP i 2 200 dla krótkiego i super-krótkiego wariantu urządzenia		
Wymiary profilometru	Standard: 214 x 156 x 54 mm Krótki: 201 x 114 x 54 mm Super-krótki: 213,5 x 90 x 54 mm		
Rozdzielczość	0,01 mm		
Waga	0,6 kg		
Zasilanie (laserowy moduł skanujący)	3.7V, Litowo-jonowy akumulator do wielorazowego ładowania 5400mAh dla standardowego IKP i 2400mAh dla krótkiego i super-krótkiego		



ELEKTRONICZNY PRZYRZĄD DO POMIARU ŚREDNICY OKRĘGU TOCZNEGO KÓŁ ZESTAWÓW KOŁOWYCH

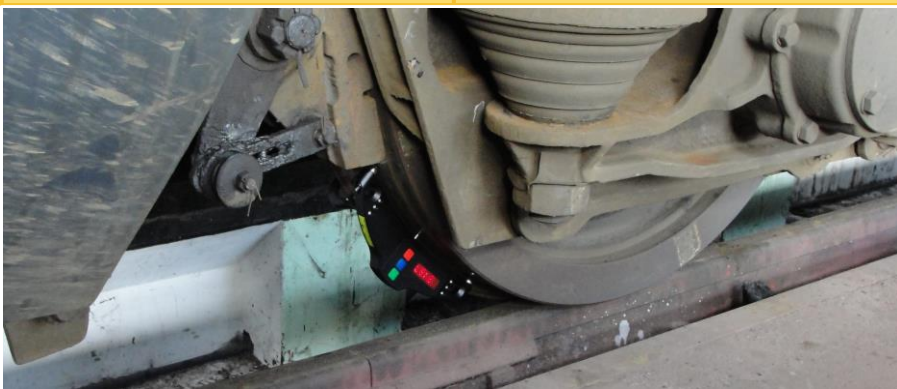


Przyrząd jest przeznaczony do pomiaru średnicy okręgu tocznego kół zestawów kołowych pojazdów szynowych. Jego podstawowa zaleta to możliwość dokonywania pomiarów bez konieczności wywiązywania zestawów kołowych z pojazdu szynowego. Zastosowane rozwiązania umożliwiają odczyt wielkości mierzonych (średnica) z wyświetlacza bądź PDA, ich zapis i identyfikację.

CECHY:

- Dokonywania pomiarów bez konieczności wywiązywania zestawów kołowych z pojazdu szynowego,
- Obliczanie średniej z pomiarów,
- Weryfikacja, rejestracja i identyfikacja zmierzonych kół (opcjonalnie przy pomocy PDA),
- Zapis wyników pomiarów do pamięci (opcjonalnie przy pomocy PDA).

PARAMETR	WARTOŚĆ	KOMPLETNY ZESTAW ZAWIERA	ILOŚĆ
Zakres pomiarowy	A) 400 – 750 mm B) 400 – 950 mm C) 600 – 1400 mm	Przyrząd pomiarowy	1
Dokładność	0.2 mm	Sprawdzian - opcjonalnie	1
Bateria	2 x AA	Ładowarka	1
Rozdzielczość	0.01 mm	Oprogramowanie bazodanowe - opcjonalnie	1
Pojemność pamięci wewnętrznej	Do 1000 pomiarów	Smartfon do wizualizacji i zapisu wyników pomiarów (bezprowadowe połączenie ze średnicówką) - opcjonalnie	1
Waga	2 kg	Walizka ochronna	1



ASCO RAIL sp. z o.o.

ul. Wielowiejska 53

44-120 Pyskowice

T: +48 32 230 45 70

F: +48 32 233 21 34

biuro@ascorail.pl

www.ascorail.pl

BUILT TO LAST



www.ascorail.pl



Youtube - ASCO

