

Przyrządy do pomiaru zderzaków

- Pomiar odległości osi zderzaków
- Pomiar odległości osi zderzaka od główki szyny
- Pomiar zużycia tarczy zderzaka



ASCO RAIL Sp. z o.o.

ul. Wielowiejska 53
44-120 Pyskowice

tel. +48 (32) 230 45 70
www.ascorail.pl



Przyrząd do pomiaru odległości **osi zderzaków**



Sprawdzony przyrząd pomiarowy stosowany przy utrzymaniu pojazdów szynowych.

Przyrząd przeznaczony jest do:

- pomiaru odległości pomiędzy osiami zderzaków

Podstawowe dane techniczne:

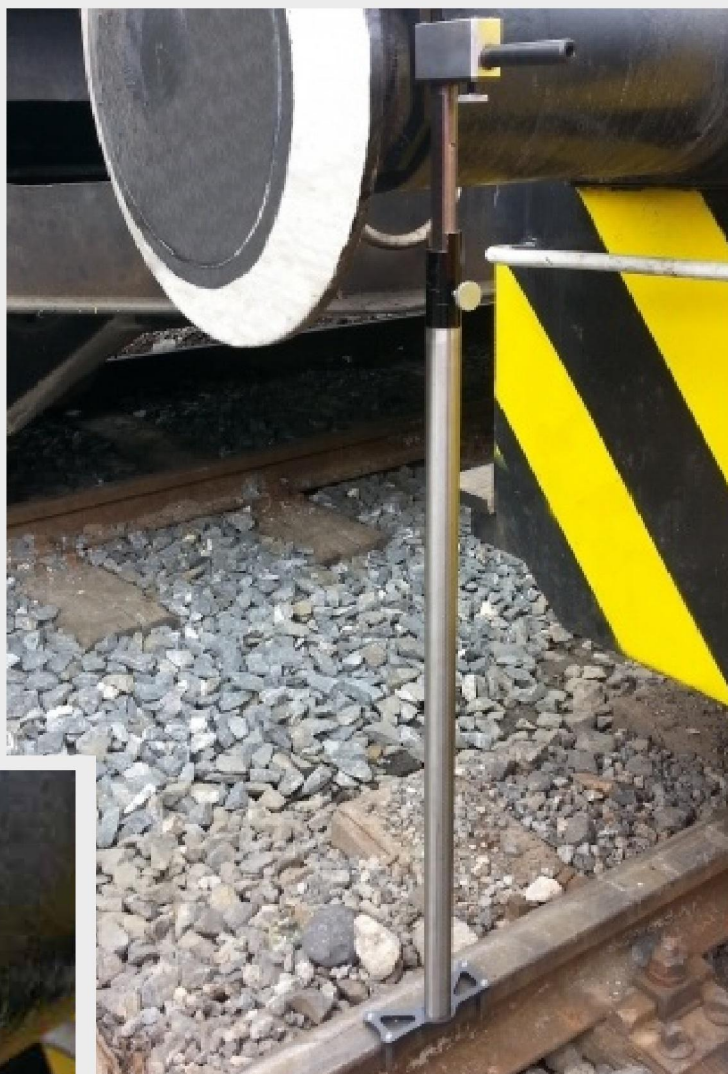
- zakres pomiarowy: 1700-1780 mm
- dokładność pomiaru: 1 mm
- bazowanie przyrządu na górnej powierzchni tulei zderzaków

Podstawowe cechy:

- poręczny
- trwały

Przyrząd do pomiaru odległości **osi zderzaka od główki szyny**

Sprawdzony przyrząd pomiarowy stosowany przy utrzymaniu pojazdów szynowych.



Przyrząd przeznaczony jest do:

- pomiaru odległości osi poziomej zderzaka od górnej powierzchni główki szyny

Podstawowe dane techniczne:

- zakres pomiarowy: 920-1100 mm
- dokładność pomiaru: 1 mm
- bazowanie przyrządu na górnej powierzchni główki szyny

Podstawowe cechy:

- poręczny
- trwały

Przyrząd do pomiaru zużycia **tarczy zderzaka**

Sprawdzony przyrząd pomiarowy stosowany przy utrzymaniu pojazdów szynowych.



Przyrząd przeznaczony jest do:

- pomiaru zużycia tarczy zderzaka o promieniu $R=1500$ mm i $R=2750$ mm
- pomiaru zużycia tarcz okrągłych, prostokątnych, ściętych

Podstawowe dane techniczne:

- zakres średnic mierzonych tarcz okrągłych: 375-560 mm
- zakres mierzonych tarcz prostokątnych: 400-560 mm
- dokładność pomiaru: 0,1 mm
- bazowanie przyrządu na krawędzi i powierzchni czołowej zderzaka

Podstawowe cechy:

- poręczny
- trwały
- dokładny